

# Obra femenina inunda al Museo de Arte Raúl Anguiano



Publicacion:16-01-2017

## Te podría interesar



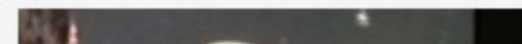
Necesario acabar con idea de que libros sólo son para aprender: Taibo



Detectan cada año 20 mil casos de tuberculosis



Toman autores del norte la Filey



“El eterno

Publicacion:16-01-2017

TAGS: #MuRa #Exposicion # # #

A+

A-

A

De acuerdo con el recinto, Lorena Wolffer es una artista y activista cultural que presenta “Evidencias”.

Guadalajara.- El Museo de Arte Raúl Anguiano (MuRA) inició el año con exposiciones de las artistas Lorena Wolffer, Cynthia Gutiérrez y Lorenza Aranguren, que abordan temáticas diferentes y únicas.

De acuerdo con el recinto, Lorena Wolffer es una artista y activista cultural que presenta “Evidencias”, una exposición centrada en visibilizar, enunciar y sanar la violencia contra las mujeres en México.

“Evidencias” comprendió varias etapas, en una plataforma pública para la enunciación, denuncia y sanación de la violencia hacia las mujeres, un sitio de encuentro, diálogo e intercambio.

La exposición consiste en recabar y exhibir objetos domésticos que han sido empleados para ejercer todos los tipos y las modalidades de violencia hacia las mujeres.

Lorenza Aranguren es una artista tapatía que presenta la exposición “Rutas alternas”, bajo la curaduría de Ricardo Duarte, quien plantea una reflexión filosófica y estética sobre la interrelación espacio-tiempo.

La muestra plantea una experiencia estética en varios sentidos, desde la percepción del espectador, los distintos soportes técnicos con que fue realizada y desde la experiencia de proceso creativo desarrollado como artista.

En la planta alta del MuRA se encuentra Cynthia Gutiérrez, artista con gran trayectoria que presenta “Paráfrasis del estrago”, exposición que dispone de elementos del lenguaje escultórico y de componentes incidentales del montaje de exhibiciones, para entregar apuntes que reclaman los infortunios políticos y sociales de la historia reciente.



“El eterno festín” recupera una Ciudad de México que ya no es

## Otras Noticias



“La otra Electra” muestra relación conflictiva entre...



Sonia Falcone desea plasmar arte sostenible a favor de Los Cabos



Claustro del Helénico ofrecerá “Convergencias creativas”

En la planta alta del MuRA se encuentra Cynthia Gutiérrez, artista con gran trayectoria que presenta "Paráfrasis del estrago", exposición que dispone de elementos del lenguaje escultórico y de componentes incidentales del montaje de exhibiciones, para entregar apuntes que reclaman los infortunios políticos y sociales de la historia reciente.

El recinto está abierto al público de martes a sábado, de 10:00 a 18:00 horas, y domingos de 10:00 a 15:00 horas, y se cuenta con visitas mediadas a grupos y público en general.



Helenico  
ofrecerá  
"Convergencias  
creativas"

« Notimex »

No hay comentarios

Para publicar un comentario relacionado a la nota por favor llene todos los campos del siguiente formulario

Nombre:

Email:

Título:

Comentario:

Enviar



## Tags

Cultura Literatura Exposición Salud  
Teatro Agora México NL Música  
Religión Libros UANL Escritor  
Museos INAH Arte Conarte UNAM  
Danza libro Premio Educación  
Festival Museo INBA