

Contemporary Art in the Americas **EN** **ES**

← Prev

CURRENT ISSUE **ARCHIVE** **ABOUT** **CONTRIBUTORS** **DISTRIBUTION**

April 7, 2019 — [Blog](#)

No podrán detener la primavera

Curaduría por Paulina Ascencio

Ladera Oeste

Guadalajara, Jalisco, México

02/19/2019 – 05/11/2019

GET

SUBSCRIBE

Tweets

by [@terremoto_mx](#)

 **Terremoto Magazi**
[@terremoto_mx](#)

«No podrán detener la primavera»

En [@Ladera_Oeste](#)

"[...] Cultivar un jardín es ser testigo de la insurrección de las plantas, la agitación de los insectos y la conspiración del medio ambiente. Y con la primavera llega la





No podrán detener la primavera (2019). Vista de instalación. Imagen cortesía de los artistas y Ladera Oeste



@terremoto_mx

«No podrán detener la primavera»

En @Ladera_Oeste

"[...] Cultivar un jardín es ser testigo de la insurrección de las plantas, la agitación de los insectos y la conspiración del medio ambiente. Y con la primavera llega la revolución." terremoto.mx/no-podran-dete...



21h



Terremoto Magazi

@terremoto_mx

«Hard Mouth: From the Tonque of the Ocean»

[Embed](#)

[View on Twitter](#)



STROMBOLI . ASSOCIATES



SKET H



No podrán detener la primavera (2019). Vista de instalación. Imagen cortesía de los artistas y Ladera Oeste



STROMBOLI ASSOCIATES



SKET H



WHAT YOU ARE ABOUT TO SEE DOES NOT YET EXIST



WWW.



No podrán detener la primavera (2019). Vista de instalación. Imagen cortesía de los artistas y Ladera Oeste

La jardinería es la forma más franca de compatibilidad entre cultura y natura. Cultivar un jardín es ser testigo de la insurrección de las plantas, la agitación de los insectos y la conspiración del medio ambiente. Y con la primavera llega la revolución.

Las raíces de este jardín crecen en una tierra de luchas sociales, actos de sedición y la complejidad de las relaciones entre entidades humanas y no humanas. La selección, cuidado e interacción de organismos vegetales y objetos artificiales pone en evidencia un ejercicio de domesticación de la naturaleza en una escala limitada, privada y cercana. Pero las semillas, como las ideas, son rebeldes y se propagan para atravesar circunstancias y fronteras. Su trascendencia depende del suelo en que germinen



PAC

ccemx.org

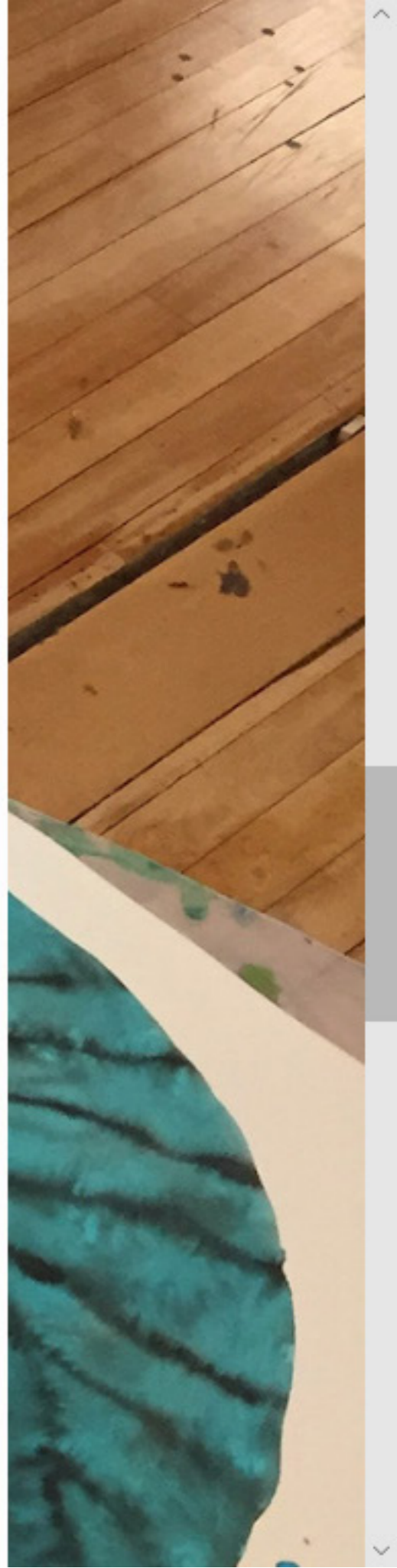
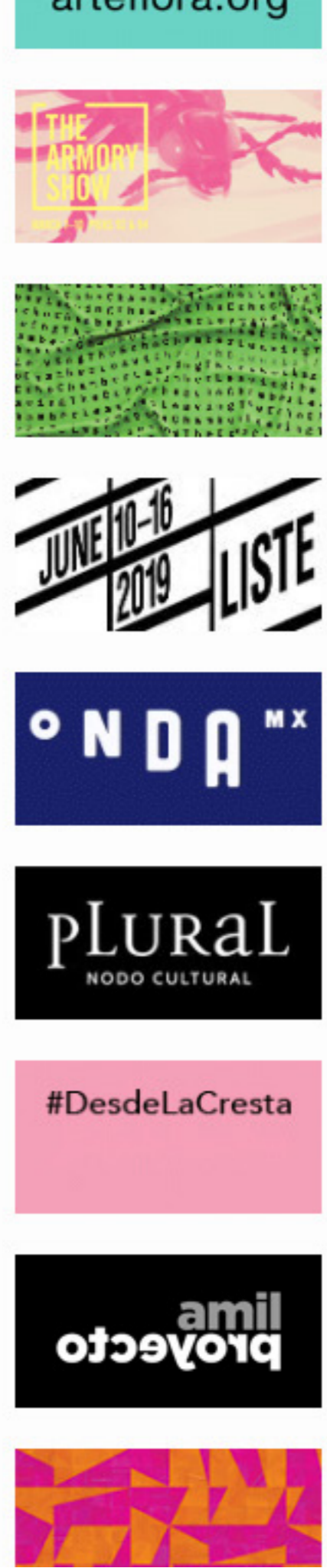
KADIST

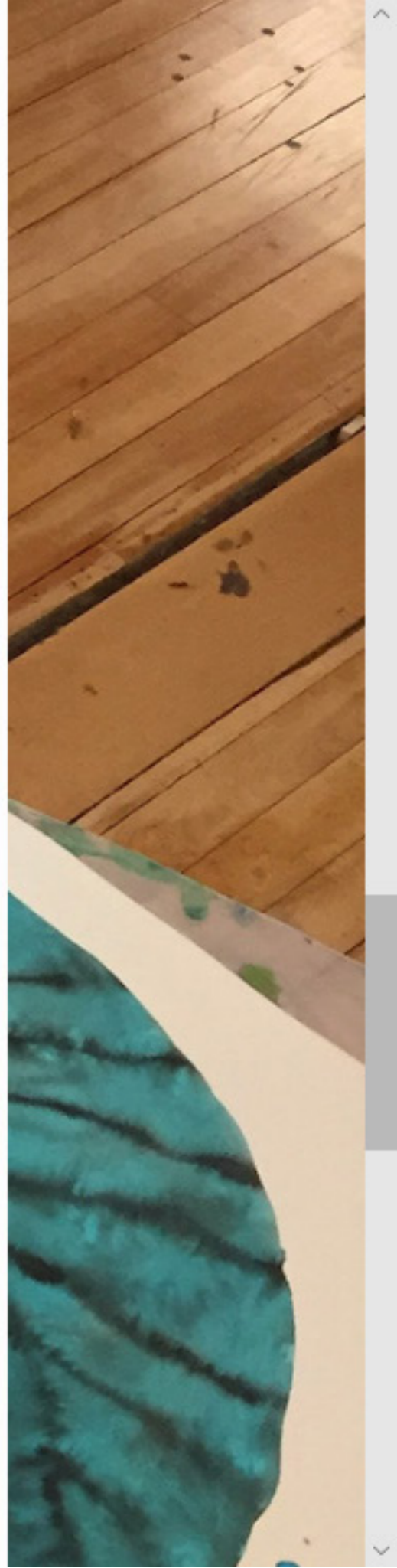
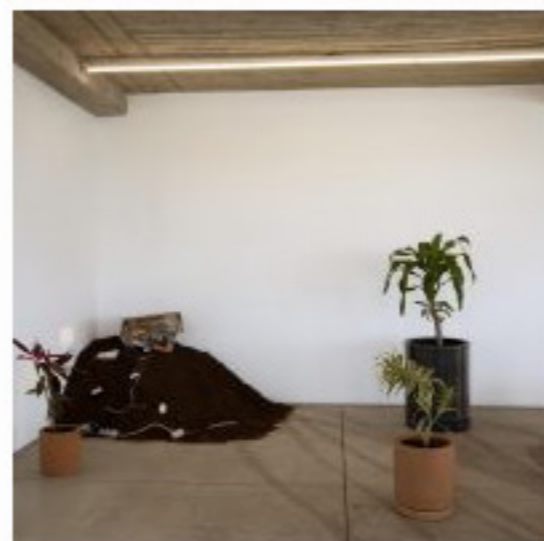
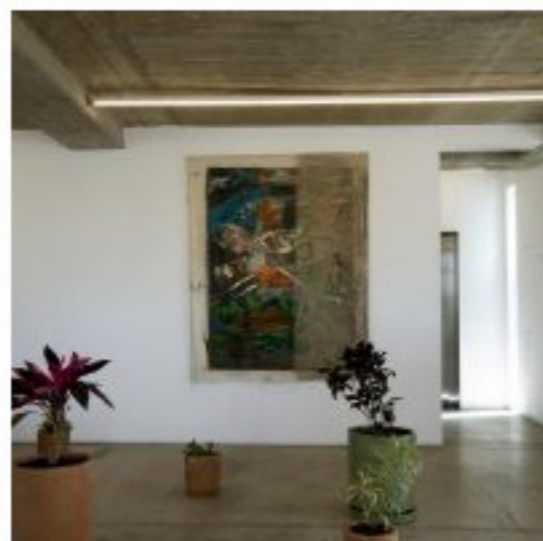
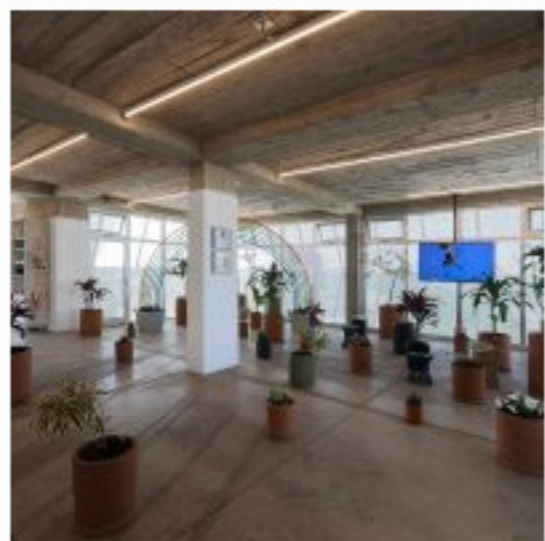
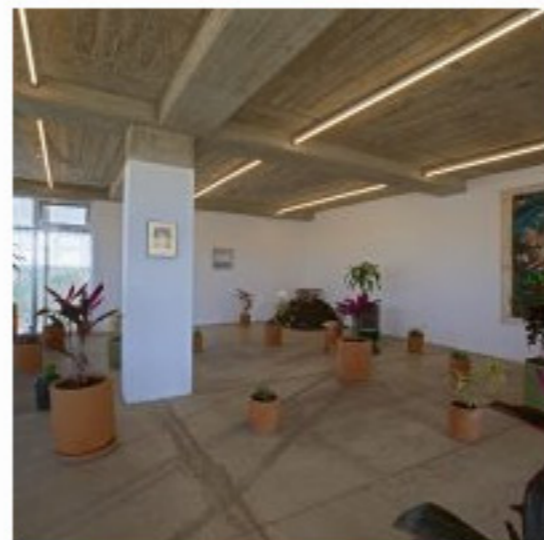


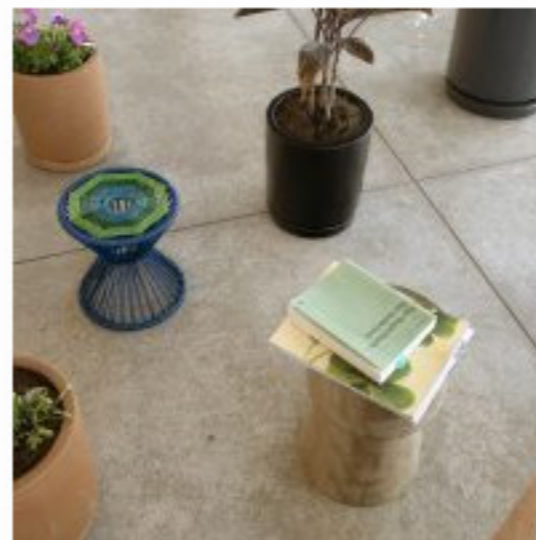
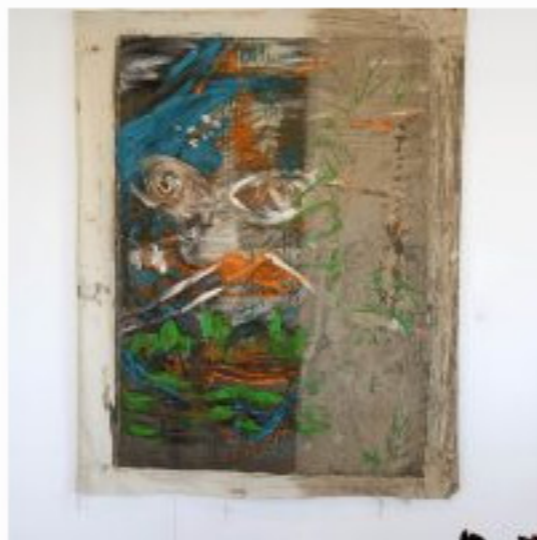
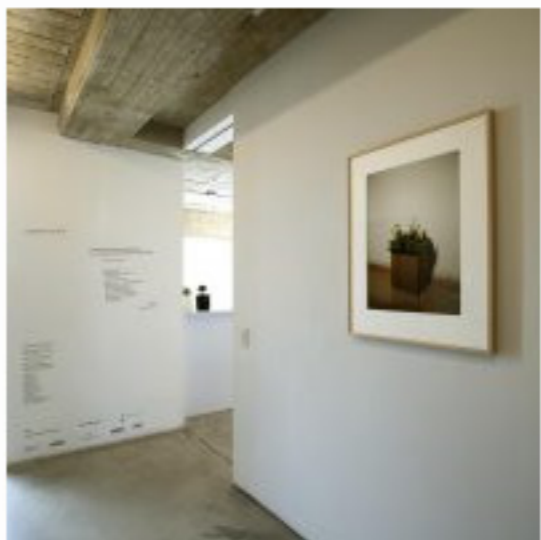
Las raíces de este jardín crecen en una tierra de luchas sociales, actos de sedición y la complejidad de las relaciones entre entidades humanas y no humanas. La selección, cuidado e interacción de organismos vegetales y objetos artificiales pone en evidencia un ejercicio de domesticación de la naturaleza en una escala limitada, privada y cercana. Pero las semillas, como las ideas, son rebeldes y se propagan para atravesar circunstancias y fronteras. Su trascendencia depende del suelo en que germinen.

Artistas: Milena Bonilla, Radamés 'Juni' Figueroa, John Giorno, Ian Hamilton Finlay, Kalle Hamm & Dzamil Kamanger, Cecilia León de la Barra, Pedro Neves Marques, Fernando Palma Rodríguez, Naufus Ramírez Figueroa, Vivian Suter.

<http://www.laderaoeste.org>







Tags: [Cecilia León de la Barra](#), [Fernando Palma Rodríguez](#), [Guadalajara](#), [Ian Hamilton Finlay](#), [Jalisco](#), [John Giorno](#), [Kalle Hamm & Dzamil Kamanger](#), [Ladera Oeste](#), [México](#), [Milena Bonilla](#), [Naufus Ramírez-Figueroa](#), [No podrán detener la primavera](#), [Paulina Ascencio](#), [Pedro Neves Marques](#), [Radamés "Juni" Figueroa](#), [Vivian Suter](#)

[Share 14](#) [Tweet](#)

← Prev